



第五屆世界詠春大賽簡介

活動目的：

本會將計劃舉辦 2017 年第五屆世界詠春大賽，希望透過是次比賽，讓世界各地詠春愛好者促進交流，加強實戰經驗，致力將詠春推廣成一種不分種族國籍的國際化武術運動。

內容：

- I. 主辦/協辦/贊助商單位
- II. 有關比賽日期及相關資料
- III. 參賽資格、單位及人數
- IV. 比賽項目內容
- V. 參賽者助手安排
- VI. 聯絡方法
- VII. 場地簡介

I. 主辦/協辦/組籌委會

主辦單位： 世界詠春聯會

協辦單位： 香港詠春聯會、西樵山國藝影視城、國藝度假酒店

組籌委會： 冼國林師傅(主席)

麥廣權師傅

歐陽劍文師傅

梁定國師傅

楊偉坤師傅

鄭子平師傅

II. 有關比賽日期及相關資料

日期： 2017 年 11 月 17~19 日（星期五、六、日）

報到時間： 11 月 17 日星期五 下午三時開始報到及磅重

報到地點： 國藝度假酒店康城廳(暫定)

比賽時間： 11 月 18~19 日星期六、日（暫定早上九時至下午六時）



比賽地點：西樵山國藝影視城（佛山市南海區西樵鎮環山路與南路交匯處）
一般觀眾入場費：港幣\$158 /位（美金\$20/人民幣¥138）

III. 參賽資格及人數

所有參賽者必須具備以下文件才可獲得參賽：

1. 持有所代表國家或地區的護照或其他合法證明文件
2. 比賽前 20 天以內有認可醫生的健康證明（對抗賽適用）
3. 參賽者自行準備之人身保險（對抗賽適用）

參賽人數：（名額有限，先到先得）

個人套路： 最多接受參賽者人數約 160 人
團體套路： 最多接受參賽隊伍 20 隊約 140 人
傳統擒手： 最多接受參賽者人數約 100 人
對抗賽： 最多接受參賽者人數約 100 人

報名費用：

個人套路： 港幣\$240 / 美金\$31 / 人民幣¥195(按項計算)
團體套路： 港幣\$800 / 美金\$104 / 人民幣¥648(按項計算)
『一隊 7 人以上 每位加港幣\$120/美金\$16/人民幣¥98』
傳統擒手： 港幣\$480 / 美金\$62 / 人民幣¥388
對抗賽： 港幣\$680 / 美金\$88 / 人民幣¥550

報名方法：

參賽者需填妥報名表格，連同參賽安全責任聲明、報名費用表格、護照或其他合法證明文件副本及存款收據電郵致 wingchun@nationalarts.com.cn 或郵寄至“沙田石門安群街 3 號京瑞廣場 1 期 21 樓 M 室”
收件人：第五屆世界詠春邀請大賽報名費用

截止日期：

2017 年 9 月 15 日



IV. 比賽項目內容:

項目	兒童組(A) (6-10 歲)	青少年組(B) (11-17 歲)	成人組(C) (18-40 歲)	資深組(D)	備注
個人套路	✓	✓	✓	✓(41 歲或以上)	不分體重
團體套路	✓	✓	✓	✓(41 歲或以上)	不分體重
傳統擒手	N/A	N/A	✓	✓(41-60 歲)	按體重分級
對抗賽	N/A	N/A	✓	N/A	按體重分級

大會保留是次活動之最終決定權，任何有關活動的臨時改動或消息，將以大會網站公佈為準。

個人套路賽：不分體重，設兒童、青少年組、成人組及資深組

成人及資深組別分為男、女子組，設小念頭、尋橋、標指、六點半棍、八斬刀及木人樁 (大會提供刀棍)

兒童及青少年組不分男、女子組，設小念頭、尋橋及標指

* 據運動員現場發揮的技術水準，根據與「等級評分的總體要求」相符程度，按照等級分的評分標準，並與其他運動員進行比較，確定運動員等級分數。

團體套路賽：不分體重，設兒童、青少年組、成人組及資深組

團體最少七人一隊 上限為十五人 (人數少於七人會被扣一分)

成人及資深組別分為男、女子組，設小念頭、尋橋、標指、六點半棍、八斬刀 (大會提供刀棍)

兒童及青少年組不分男、女子組，設小念頭、尋橋及標指

* 據運動員現場發揮的技術水準，根據與「等級評分的總體要求」相符程度，按照等級分的評分標準，並與其他運動員進行比較，確定運動員等級分數。



傳統攤手賽：按體重分級，設成人組及資深組(分男女子組)

1. 50 Kg 級(> 50 Kg – ≤ 54.9 Kg)
2. 55 Kg 級(> 55 Kg – ≤ 59.9 Kg)
3. 60 Kg 級(> 60 Kg – ≤ 64.9 Kg)
4. 65 Kg 級(> 65 Kg – ≤ 69.9 Kg)
5. 70 Kg 級(> 70 Kg – ≤ 74.9 Kg)
6. 75 Kg 級(> 75 Kg – ≤ 79.9 Kg)
7. 80 Kg 級(≥ 80 Kg)

*比賽場地 1.6 米 x 1.6 米

*不穿護甲，必須留力，嚴禁擊頭，禁止用肘、膝和腿（掃腳
摔撻招式除外）

*如女子體重少過 50Kg，接受參加越級賽(50Kg 級)

*如過磅不合其原來參加之級別，不可越級到其他體重之級
別，會被取消資格

對抗賽：只設成人組，參賽者以七個級別方式(分男女子組)

1. 50 Kg 級(> 50 Kg – ≤ 54.9 Kg)
2. 55 Kg 級(> 55 Kg – ≤ 59.9 Kg)
3. 60 Kg 級(> 60 Kg – ≤ 64.9 Kg)
4. 65 Kg 級(> 65 Kg – ≤ 69.9 Kg)
5. 70 Kg 級(> 70 Kg – ≤ 74.9 Kg)
6. 75 Kg 級(> 75 Kg – ≤ 79.9 Kg)
7. 80 Kg 級(≥ 80 Kg)

*如女子體重少過 50Kg，接受參加越級賽(50Kg 級)

*如過磅不合其原來參加之級別，不可越級到其他體重之級
別，會被取消資格



比賽時間：

各項目比賽時間規定

1. **個人/團體套路賽**：1 分鐘 30 秒至 3 分鐘；
2. **傳統擒手賽**：每局比賽 1 分鐘 30 秒，局間休息 1 分鐘；（三局兩勝制）
3. **對抗賽**：每局比賽 1 分鐘 30 秒，局間休息 1 分鐘；（三局兩勝制）

獎項：

- 個人套路賽**：每組 1 金、1 銀、1 銅（設有獎牌及優異證書）
- 團體套路賽**：每組 1 金、1 銀、1 銅（設有獎杯及優異證書）
- 傳統擒手賽**：每組 1 金、1 銀、1 銅（設有獎牌及優異證書）
- 對抗賽**：每組 1 金、1 銀、1 銅（設有獎牌及優異證書）

V. 參賽者教練、領隊及助手安排

每間拳館可跟據選手參賽的項目來派**教練、領隊及工作人員**進場協助。

（需要付入場費，跟據選手的參賽項目）

（如選手參加超過一項項目，則以較高收費項目為準）

個人/團體套路賽： 港幣\$240 / 美金\$31 / 人民幣¥195

傳統擒手賽： 港幣\$480 / 美金\$62 / 人民幣¥388

對抗賽： 港幣\$680 / 美金\$88 / 人民幣¥550

教練、領隊及工作人員需要填**報名表**提供個人資料、相片，屆時以工作證作記認。

VI. 住宿及交通安排

比賽報名費不包括接送及住宿，需要自行安排，可經大會建議旅行社 - 國藝旅行社代為安排。

經由國藝旅行社預訂入住會有以下**住宿優惠**：



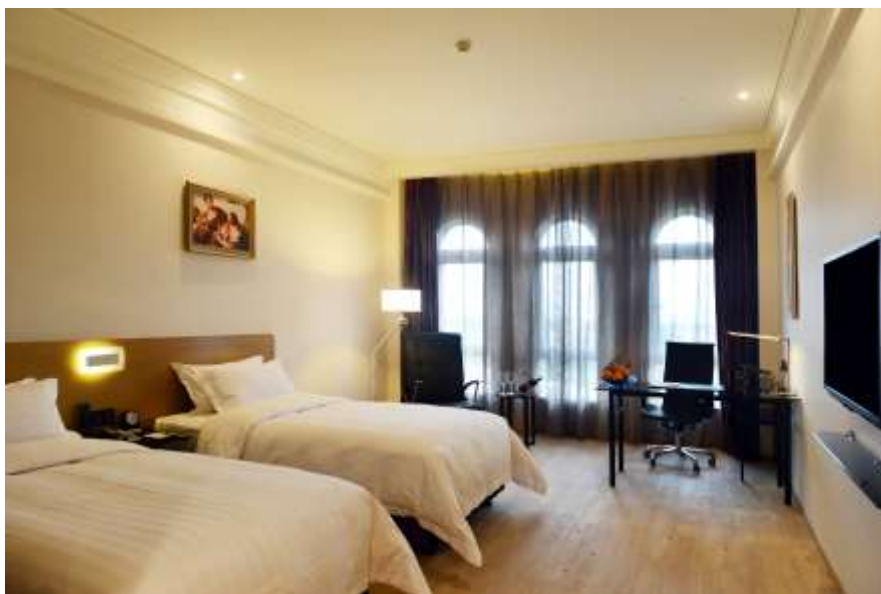
國藝度假酒店(五星級標準)

酒店	早餐	房間類型	住宿日期	價錢 (佔半房) (選手/工作人員/家屬/朋友)
國藝度假酒店	✓	豪華雙人房	16Nov - 20Nov	HKD 270/人/日 RMB 238/人/日 USD 35/人/日

*可補 RMB 200 轉單人大床房間



國藝度假酒店大堂



國藝度假酒店豪華雙人房



國藝接待中心

酒店	早餐	房間類型	住宿日期	價錢 (1 床位) (選手/工作人員/家屬/朋友)
國藝接待中心	x	四床房	16Nov - 20Nov	HKD 86/人/日 RMB 75/人/日 USD 12/人/日



國藝度假酒店接待中大堂



國藝度假酒店接待中心四床房

***如需訂房請於報名截止日前(9月15日)登記，房間有限，先到先得。



(一) 人數限制

大會為令更多詠春同門能參與比賽，會盡量安排所有報名人士參賽。但若場地和環境的條件未能安排所有報名人士參賽，大會將以先到先得的方法揀選參賽者。

(二) 世界詠春聯會周年晚宴及賽事頒獎典禮

於十一月十九日晚上，聯會將於國藝度假酒店宴會廳舉行周年晚宴及頒獎典禮。

費用：HK\$320/¥280/US\$41 位 HK\$3200/¥2800/US\$410 圍(十人)

(三) 門票優惠

需經國藝旅行社預訂優惠門票

1.套票(入場日期包括 11 月 18 日至 19 日)(只限比賽選手家屬/親友)

費用: HKD158/ RMB138/ USD20/人

2.單日票(入場日期由 11 月 18 日至 22 日其中一日)

(只限比賽選手及其家屬/親友)

費用: HKD88/ RMB78/ USD10/人

(四) 聯絡方法

香港:

電郵: wingchun@nationalarts.com.cn

電話: +852 2851 2118



(微信立即查詢)

內地:

電郵: heejunlee@nahotel.com.cn

電話: +86 0757 81258999 (劉生或李生)

*注: 本會保留調整所有參賽價目之權利，如有爭議，本會保留最終決定權。

*****(以上資料最後以世界詠春聯會網頁公布為準)*****